

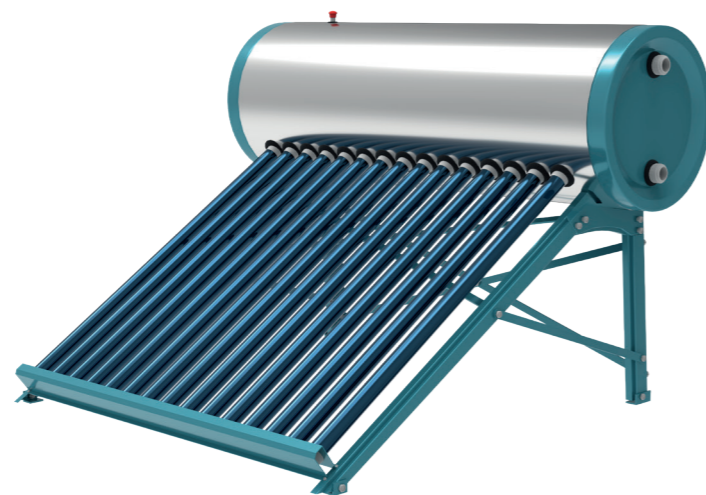
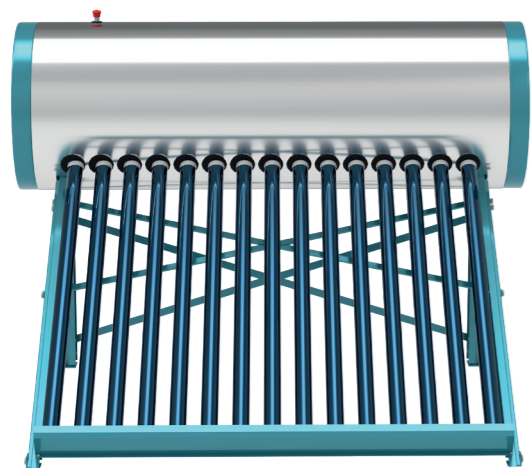
# LE CHAUFFE-EAU SOLAIRE

Le chauffe-eau solaire utilise l'énergie du soleil pour chauffer l'eau contenue dans un ballon grâce à des capteurs solaires thermiques installés sur le toit du logement. La surface de ces panneaux dépend du climat ainsi que du nombre de personnes utilisant l'eau chauffée. Ce système se complète toutefois d'un appoint pour garantir une production d'eau chaude sanitaire en toute saison. Il est adaptable à tous types de logement pouvant installer des capteurs solaires, y compris dans les régions à faible ensoleillement.



## Pourquoi l'envisager dans le cadre de votre rénovation ?

Le chauffe-eau solaire utilise beaucoup moins d'énergie qu'un chauffe-eau électrique ou un chauffe-eau au gaz. Utilisant une énergie renouvelable, il ne rejette pas de CO<sub>2</sub>.



## QUELS SONT LES TYPES DE CHAUFFE-EAU SOLAIRE?

### Le chauffe-eau monobloc

Système le plus simple, le chauffe-eau monobloc réunit dans une même forme compacte le ballon et le panneau solaire. Il est adapté aux régions chaudes (DOM, résidences utilisées uniquement l'été) car le ballon est installé en extérieur sur le toit.

### Le chauffe-eau à éléments séparés à thermosiphon

Dans cette installation, le ballon d'eau chaude est installé plus haut que les panneaux. L'eau peut ainsi circuler par convection naturelle. L'eau chauffée est plus légère que l'eau froide. Elle monte ainsi dans le ballon, chasse l'eau froide qui descend vers le bas et passe ainsi par le panneau solaire.

### Le chauffe-eau à circulation forcée

Une pompe fait circuler le fluide caloporteur chauffé jusqu'au ballon d'eau pour chauffer l'eau.

### Le chauffe-eau à auto-vidange

Ce chauffe-eau vise aussi à éviter le risque de gel. Son principe consiste à vider les panneaux solaires en période de non-utilisation.